

IDENTIFICACIÓN

PAM-CA.2 (T)

BARRIO

CAMPANILLAS

HOJA

14

PLANEAMIENTO INCORPORADO:

Plan Especial de Reforma Interior CA.3 "Colmenarejo"

Identificación y Localización

Ordenación

Planeamiento y Gestión

Planeamiento incorporado:

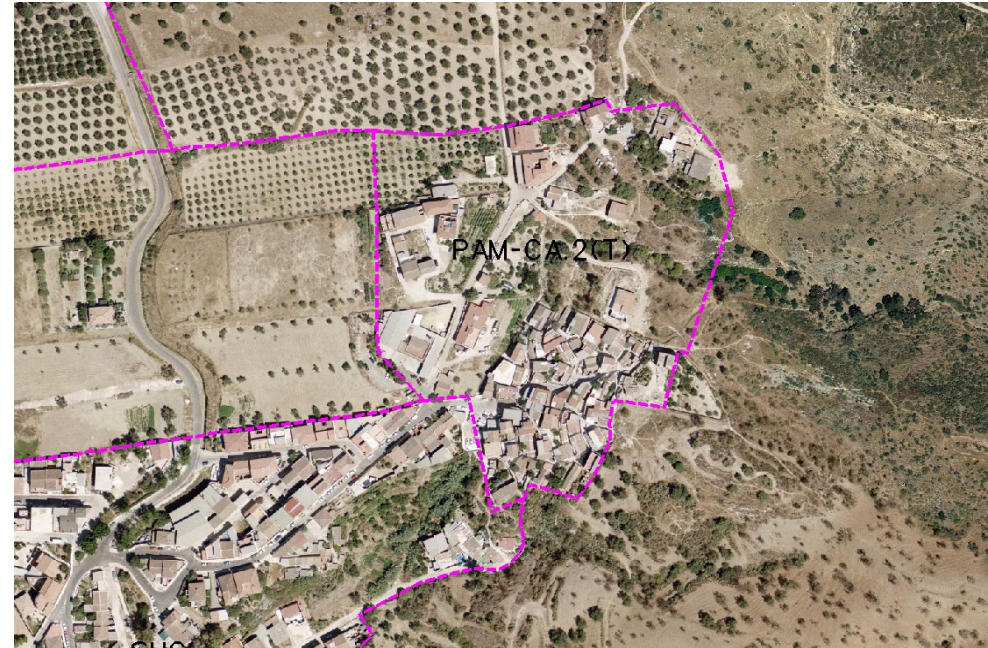
Plan Especial de Reforma Interior CA.3 "Colmenarejo". Aprobación Inicial: 22-06-06

Gestión Urbanística:

Iniciativa Pública

Convenio Urbanístico:

Plan Especial de Infraestructuras Básicas:



CONDICIONES

1.- Ordenanzas: CTP-1

2.- Altura máxima: B + 1

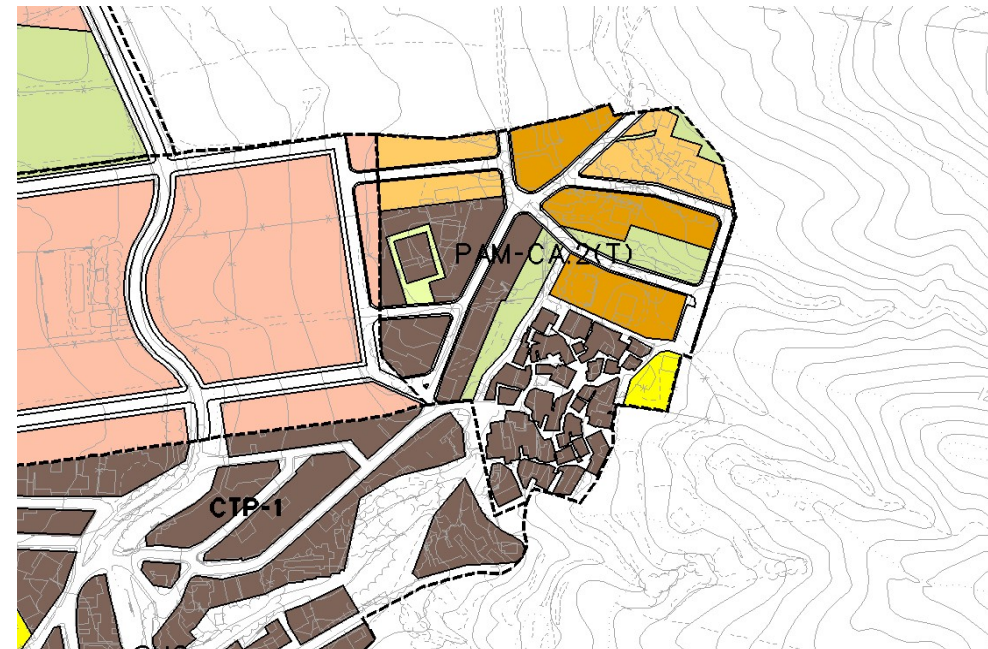
3.- Cesión

Equipamiento  $7.500'00 \text{ m}^2\text{s}$

4.- La propuesta de nuevos desarrollos en el entorno lleva consigo la adaptación del ámbito original del PA.

5.- No se requiere modificación del PERI

Ordenación Pormenorizada Completa



DETERMINACIONES

SUPERFICIE DEL ÁMBITO:	37.556,00 m <sup>2</sup> s	Ie m <sup>2</sup> /m <sup>2</sup> s:	1,00
EDIFICABILIDAD TOTAL:	37.556,00 m <sup>2</sup> t	Uso Global:	Residencial
APROV. MEDIO:	1,00 m <sup>2</sup> s/m <sup>2</sup> t	C.P.H.:	
APROV. SUBJETIVO:	33.800,40 m <sup>2</sup> s/m <sup>2</sup> t	Excesos:	